

CATÁLOGO DO ITEM IMPORTADO

Pleito de Inclusão de Ex-Tarifário

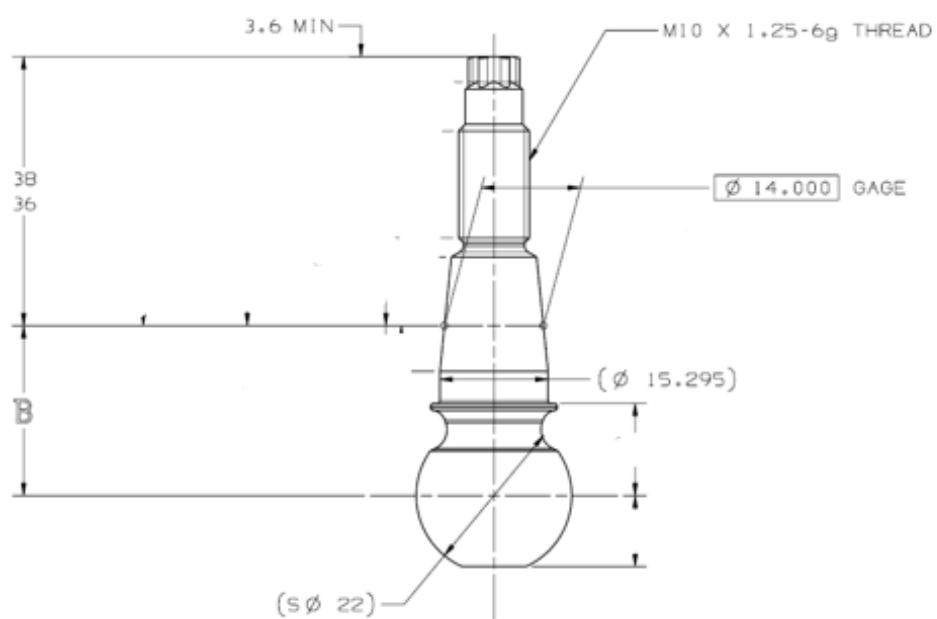
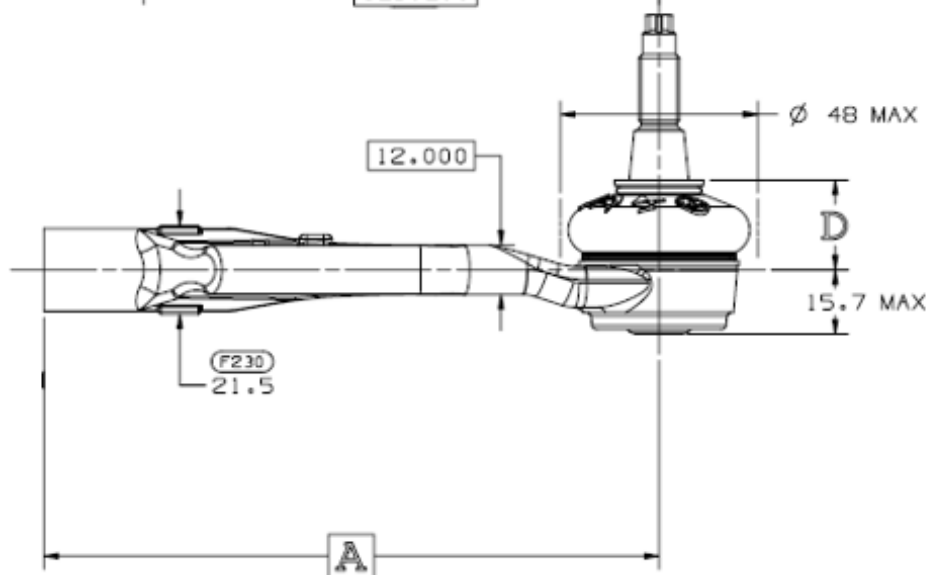
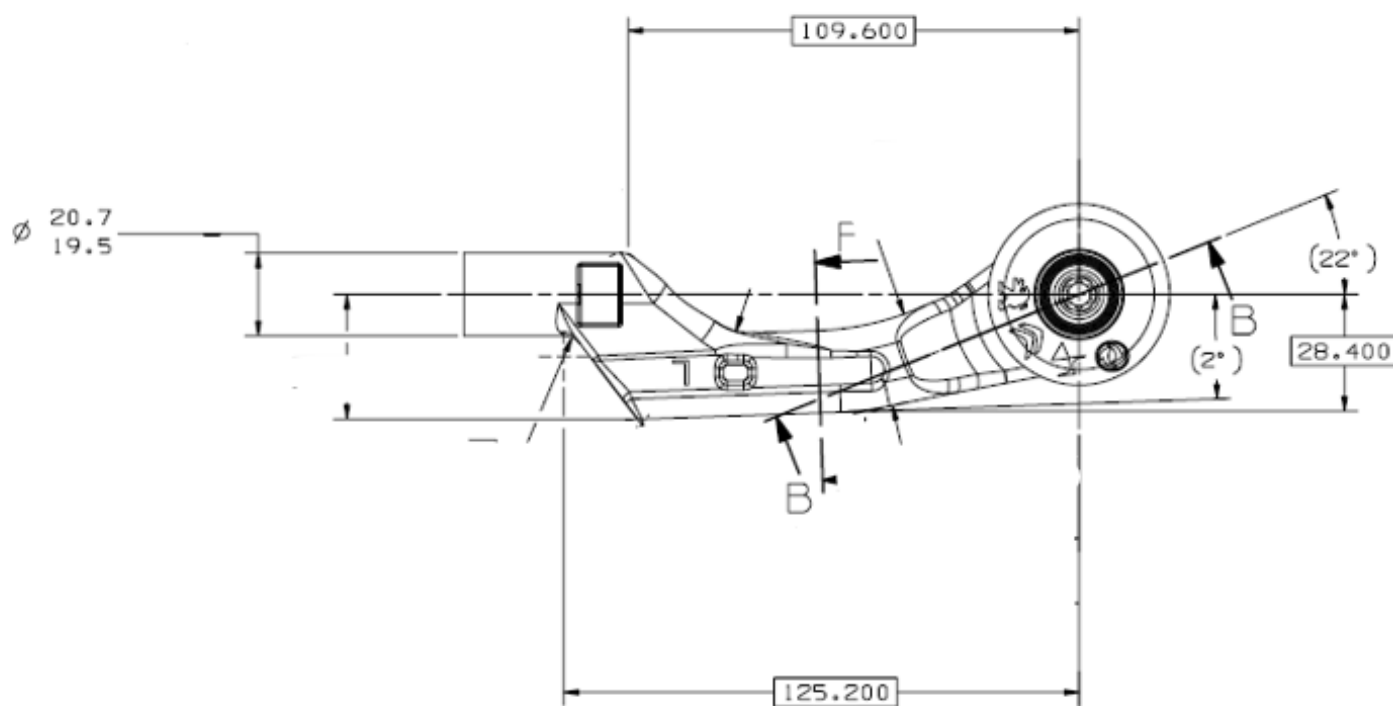
Número de Controle SDIC	NCM	Sugestão de descrição do ex-Tarifário
D221-24I	8708.94.90	Ponteira de direção direita ou esquerda; contendo liga de aço composta por carbono, cromo e molibdênio, forjado; com angulação do pivot de 8,8 graus e 12,3 graus, distância do centro do pivot até a face roscada da carcaça de 149,5 mm, comprimento mínimo da rosca da carcaça de 40,5 mm, diâmetro do gage do pivot de 14 mm (+2 mm), massa entre 0,11 kg e 0,31 kg; para fabricação de caixa de direção automotiva; com função de transmitir o movimento da cremalheira para a roda; com aplicação em automóveis.

1. Especificações técnicas detalhadas da autopeça

(características quantitativas e qualitativas, por exemplo: dimensões, materiais de fabricação, especificações de trabalho/funcionamento [torque, potência, resistência, tensão, corrente, dureza, vazão, condutibilidade, temperatura etc.], características de hardware, software, características físicas, dentre outras inerentes a cada produto):

Angulação do pivot de 8,8 graus e 12,3 graus, distância do centro do pivot até a face roscada da carcaça de 149,5 mm, comprimento mínimo da rosca da carcaça de 40,5 mm, diâmetro do gage do pivot de 14 mm (+2 mm), massa entre 0,11 kg e 0,31 kg

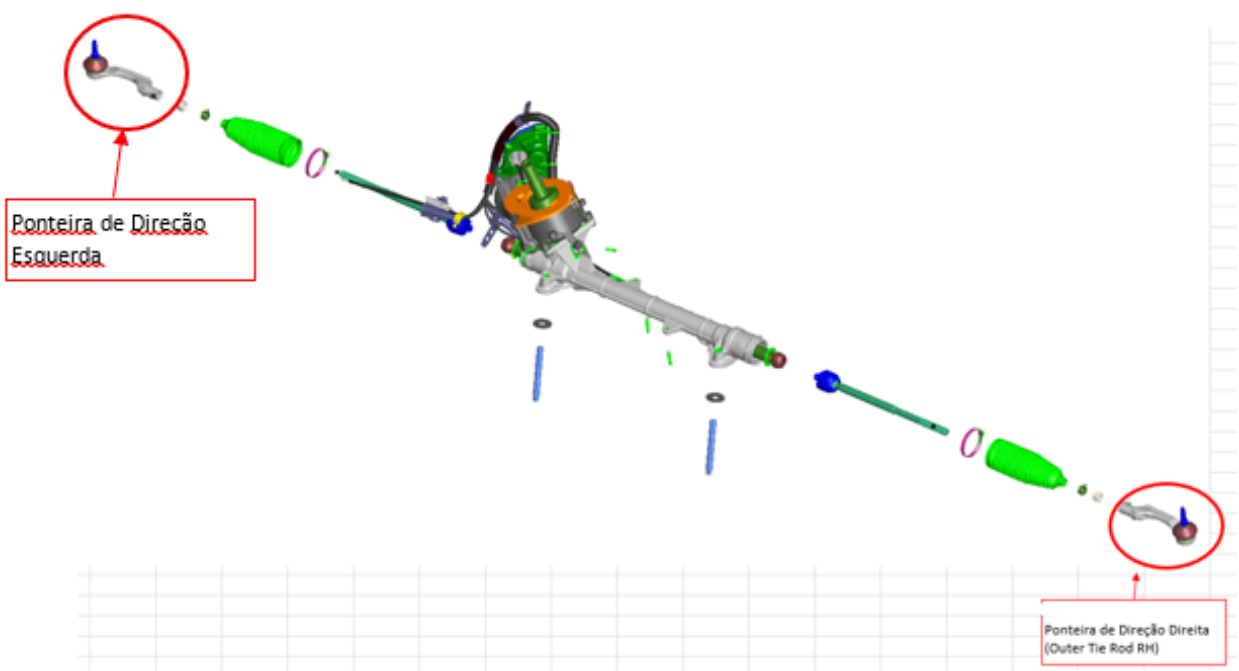
2. Imagens da autopeça importada e/ou desenho esquemático *(obrigatório conter as principais dimensões em milímetros):*



ITEM	ROD ASM, OUTER TIE	REV	TYPE	DESCRIPTION	A	B	D	E	F
5		011	LH	VB 34 PFA *4	149,500	28.25 / 27.75	1231	24.6° MAX	8.8° - 12.3°
6		011	RH	VB 34 PFA *4	149,500	28.25 / 27.75	1231	24.6° MAX	8.8° - 12.3°

3. **Aplicação do item importado** *(em qual produto fabricado pela empresa pleiteante o item importado será incorporado).*

Aplicado em: caixa de direção automotiva



4. **Função do item importado no produto fabricado pela empresa pleiteante do ex-tarifário:**

Transmitir o movimento da cremalheira para a roda
 Veículos(s): automóveis